



# LA GOUVERNANCE COOPÉRATIVE

Dans une entreprise traditionnelle, il y a d'un côté les actionnaires, ceux qui possèdent l'entreprise et décident des grandes orientations stratégiques, et de l'autre ceux qui travaillent pour atteindre ces objectifs : les salariés. Dans une entreprise coopérative, ce sont les mêmes personnes qui possèdent l'entreprise, prennent les grandes décisions et travaillent pour réaliser l'activité et atteindre les objectifs. C'est le principe de « double qualité » qui réunit les deux dimensions politique et économique de l'entreprise :

- **politique** : la gouvernance, l'organisation du système de décision.
- **économique** : la répartition des tâches pour conduire l'activité avec une équipe et un système de management opérationnel.

## Gouvernance politique

Dans une coopérative de travail, l'entreprise appartient à ses employés, ses collaborateurs, qui en sont donc les **membres associés**. Aux côtés des salariés associés, l'entreprise peut accueillir des **associés extérieurs** : ses clients, ses utilisateurs, ses fournisseurs et autres partenaires. En tant qu'associés, les membres de la coopérative désignent les personnes qui vont administrer l'entreprise et en assurer la gouvernance. Selon la taille de l'entreprise, l'assemblée générale désignera une ou un dirigeant ou un **conseil d'administration** qui, lui, désignera une personne pour assurer la **présidence** de la coopérative.

## Pilotage économique

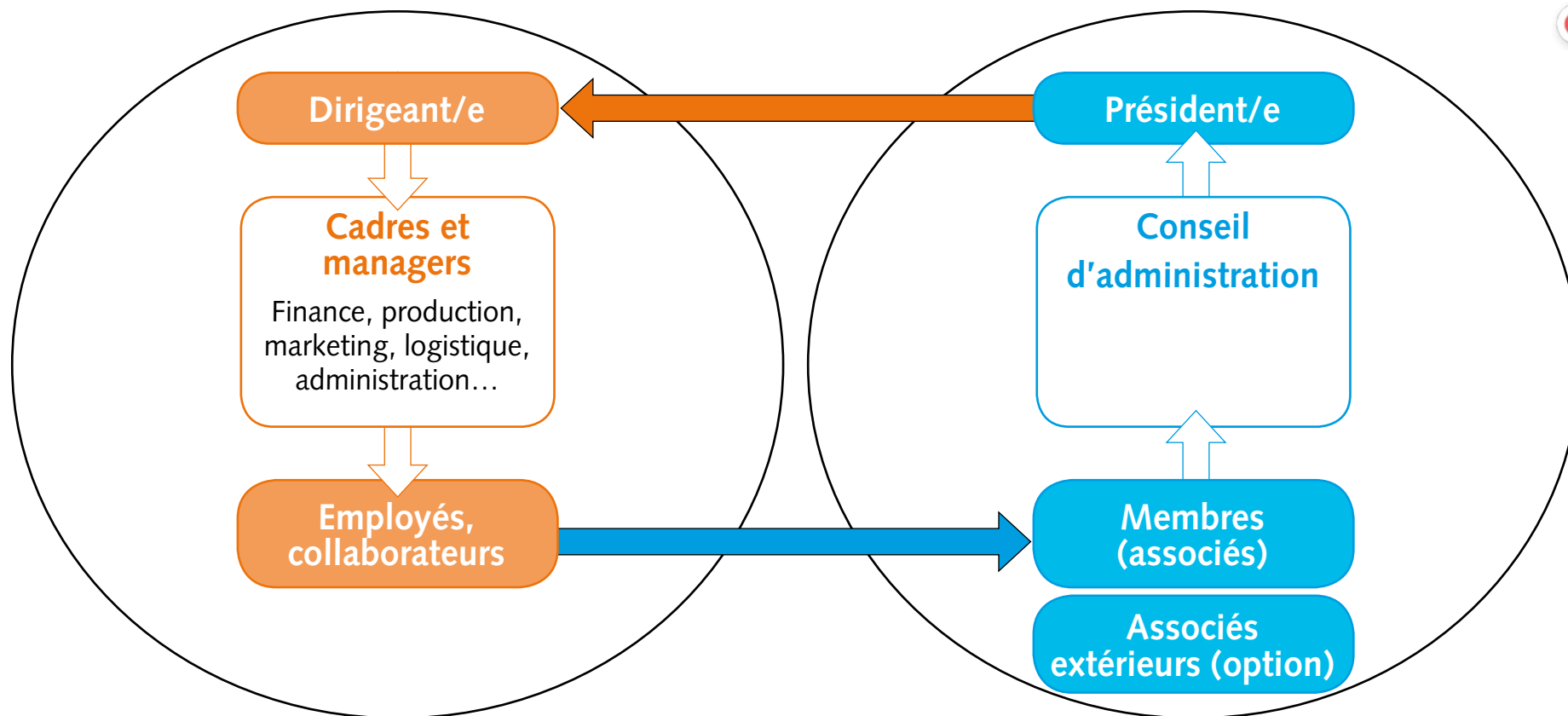
Le pilotage économique de l'entreprise est confié à une équipe de direction. Le président et le conseil d'administration nomment un **dirigeant**. Dans les petites coopératives, le président et le directeur peuvent être la même personne et assurer en même temps la fonction politique et la fonction économique. Le dirigeant nomme ensuite les **managers**, c'est-à-dire les **cadres** qui dirigeront les différents services de l'entreprise.



ÉCONOMIQUE ET MANAGEMENT

SCOP

POLITIQUE ET GOUVERNANCE



Etat, collectivités, organismes sociaux

Autres partenaires (territoire, entreprises...)

Fournisseurs

Clients

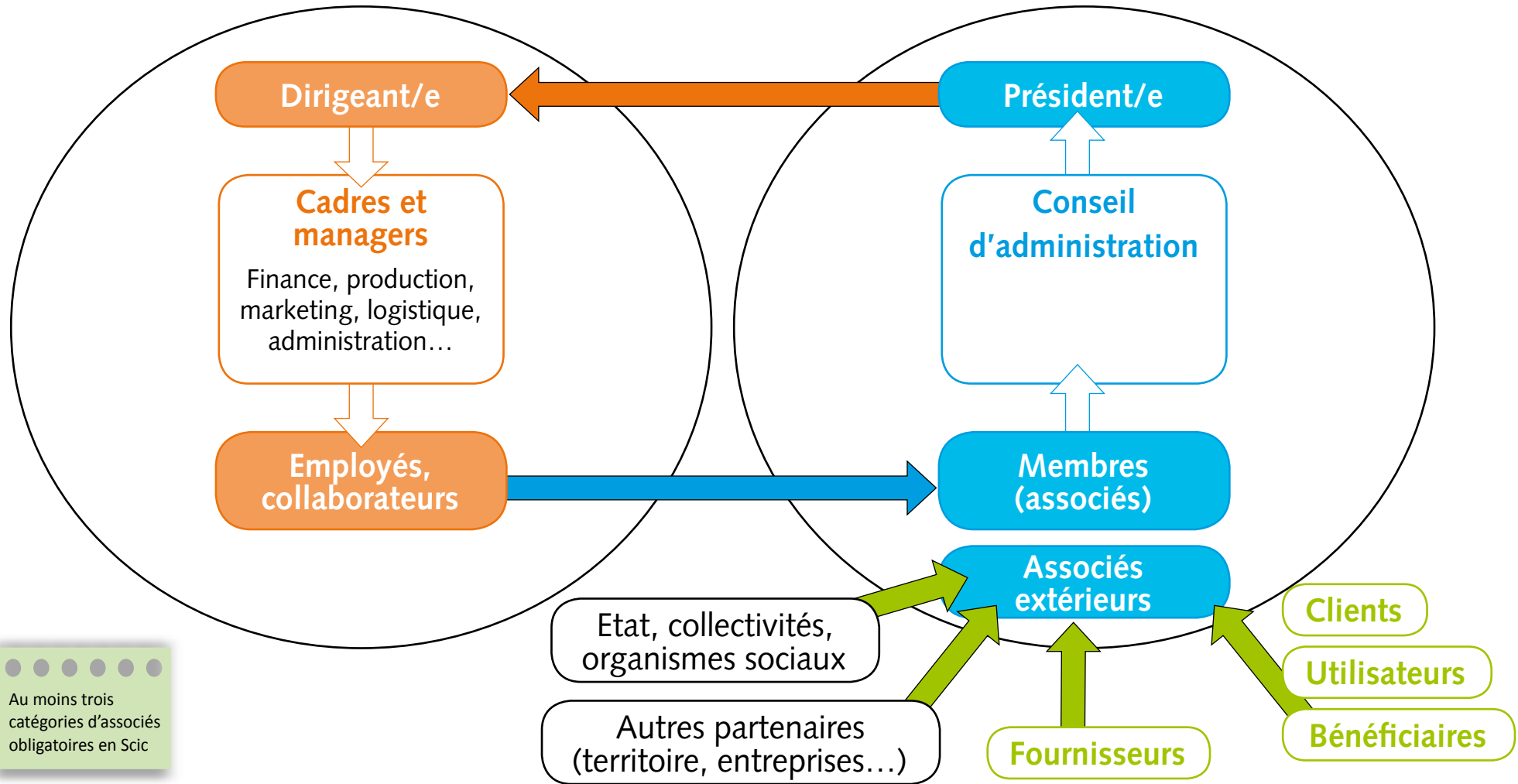
Utilisateurs

Bénéficiaires

ÉCONOMIQUE ET MANAGEMENT

SCIC

POLITIQUE ET GOUVERNANCE



● ● ● ● ● ● ● ●  
Au moins trois catégories d'associés obligatoires en Scic