

Esta plantilla ayuda a empatizar con las personas que están sufriendo los problemas y necesidades que habéis identificado.

¿Qué tenéis que hacer?
En primer lugar, imaginad el nombre de la persona, aunque no sea una persona real.

Así como para la ficha de problema, os sugerimos que imprimáis la plantilla en un formato grande tipo A1 o A2, la pegáis en la pared y os organizáis en pequeños grupos, a ser posible cambiando la composición de aquellos que ya han trabajado con la ficha de problema.

Estáis listos para responder a las preguntas que la ficha persona os presenta y si tenéis dudas sobre cómo responder a las preguntas, podéis echar un vistazo al ejemplo de Music COOP!

FICHA DE PERSONA

Nombre :
Edad :
Donde vive :
Otros :
.....



¿QUÉ HACE?
¿Qué hace en relación al problema?
¿Cómo lo está intentando solucionar ahora?
¿Qué le gustaría mejorar/cambiar/eliminar respecto a las soluciones actuales?
¿Cuáles son sus expectativas?

¿QUÉ PIENSA Y QUÉ SIENTE?
¿Qué piensa y cómo se siente respecto al problema o necesidad que queremos afrontar?
¿Qué le preocupa?
!Expresadlo con sus propias palabras!

¿QUÉ ESCUCHA, QUÉ LUGARES FRECUENTA?
¿A quiénes escucha?
¿Cómo podemos informar a esta persona del proyecto?
¿Dónde y cuándo?

PREOCUPACIONES
Inconvenientes y fastidios
Miedos y frustraciones
Sensaciones o acciones que le provocan insatisfacción

ALEGRÍAS
Cosas que le gustaría conseguir
Cosas que le aportarían valor
Sensaciones o acciones que le provocarían satisfacción



EJEMPLO MUSIC COOP

Nombre : .Olivia.....
 Edad : 16 ans.....
 Donde vive : Gines.....
 Otros : ..guitarrista.....



¿QUÉ HACE?

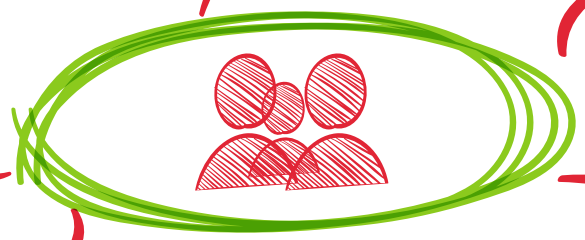
- Se junta con sus amigos del grupo en el garage de una amiga.
- De vez en cuando, para ensayar para los conciertos, recolecta dinero con sus amigos/as para alquilar una sala de ensayo privada.
- Intenta pedir un espacio al centro social local.
- Habla de estos problemas con los otros grupos musicales del pueblo.
- Pide permiso para ensayar en el aula de música del colegio (pero está abierta solo por la mañana).

¿QUÉ PIENSA Y QUÉ SIENTE?

- ¡No hay lugares para tocar juntos!
- ¡El grupo terminará disolviéndose!
- No ensayamos lo suficiente. ¡Nuestro grupo no avanza!
- ¿Dónde puedo encontrarme con otros músicos y grupos musicales?
- No podemos seguir ensayando en el garage de Ana. ¡No es cómodo y es complicado!

¿QUÉ ESCUCHA, QUÉ LUGARES FRECUENTA?

- Tienda de música del pueblo
- Su maestro de guitarra y Academia de música
- Profesores del colegio
- Centro social y parque
- Facebook de grupos musicales



PREOCUPACIONES

- No poder tocar su música cada vez que quiere.
- No tener acceso a espacio y equipamientos adecuados.
- Se siente aislada de otros grupos musicales.

ALEGRÍAS

- Tener un lugar fácilmente accesible para tocar con los/as amigos/as
- Acceso gratuito o barato
- Tener un lugar de encuentro para conocer nuevos músicos/as y nuevos estilos.
- Encontrarse con otros músicos/as, crear nuevos proyectos musicales y nuevas amistades.

